



AGIR pour la
BIODIVERSITÉ



Site Natura 2000 Vallée de l'Antenne



Direction régionale
de l'Environnement,
de l'Aménagement
et du Logement
POITOU-CHARENTES



Comité de Pilotage

Matha – 15 octobre 2015



Ordre du jour

- Enjeux du site Natura 2000
- Bilan de l'animation en 2015
 - Modalités d'animation du DocOb
 - Actions sur les milieux, habitats, espèces
 - Actions de suivis biologiques
 - Actions de sensibilisation
 - Etat d'avancement des actions après 9 ans de mise en œuvre
- Perspectives 2016 - 2020



Enjeux écologiques de la Vallée de l'Antenne



Enjeux écologiques de la Vallée de l'Antenne

Herbiers aquatiques des rivières
Eaux à végétation flottante
Végétations hautes des rives



Forêts alluviales à aulnes
et frênes



Boisements thermophiles à
Chênes verts

9 Habitats d'intérêt
communautaire

19 Espèces d'intérêt
communautaire

5 Espèces d'oiseaux

Prairies alluviales de fauche
Mégaphorbiaïes



Pelouses calcaires sèches



Cavités souterraines



Pelouses calcaires



Cours d'eau et végétation des berges





Boisements humides



Prairies humides

Bilan des actions menées en 2015

Modalités d'animation du DocOb

Actions sur les milieux, habitats, espèces

Actions de suivis biologiques

Actions de sensibilisation

Etat d'avancement des actions après 9 ans de mise en œuvre



Modalités d'animation du DocOb

STRUCTURE ANIMATRICE



Animation du
DOCOb
Faire vivre le site

- Association de protection de la Nature née en 1912
- 46 000 membres
- Représentant de Birdlife à l'international
- Présente dans 79 départements

La LPO France et Natura 2000

- Opérateur local : 50 sites en France
- Structure animatrice : 30 sites en France (16 en PC)
- Expert biologique associé : plus de 500 sites en France



Appuyée par le
C.E.T.E.F. et
le CRPF



Programme d'action

54 actions

- ✓ Cours d'eau : 14
- ✓ Boisements alluviaux et ripisylve : 6
- ✓ Pelouses calcicoles : 3
- ✓ Cavités à chauves-souris : 2
- ✓ Boisement thermophile : 1
- ✓ Animation : 5
- ✓ Suivis : 3



**Prioriser et
mettre en œuvre**



Bilan des actions menées en 2015

Année 2013 : 25 000 € et année 2014 : 25 000 €

Budget 2015 dédié à la mission d'animation : près de 20 000 €

Action	Animation (jours)	Coût (€)
Animation / sensibilisation	12 j	4 500
Assistance technique	24 j	8 400
Suivis	3,5 j	1 200
Suivis et évaluation des contrats	1 j	350
Mise à jour des actions du DocOb	1 j	350
Assistance administrative	4,5 j	1 600
Bilan d'activité	9 j	3 200

Contrats Natura 2000

27 600 €

Chaudrolles : 1 400 € (*hors marché 1 400 €*)

Romefort : 20 000 €

Hors marché animation

Plantation Aulnes : 4 300 €

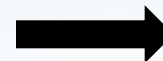
Diversification boisement : 500 €



Les outils Natura 2000

Les Contrats
Natura 2000

Hors zone agricole, pour **tout type de milieux**
Engagement sur des pratiques
environnementales entraînant un **surcoût**



Rémunéré sur
5 ans

La Charte Natura
2000

Pour tout type de milieux
Valorisation de **bonnes pratiques**



Engagements
sur 5 ans



Bilan des actions menées en 2015

Modalités d'animation du DocOb

Actions sur les milieux, habitats, espèces

Actions de suivis biologiques

Actions de sensibilisation

Etat d'avancement des actions après 8 ans de mise en œuvre



Actions sur les milieux, habitats, espèces

Présentation des actions du SYMBA



Actions sur les milieux, habitats, espèces

➤ La Charte Natura 2000

29 adhésions dont 5 renouvellement soit 74 ha

22 propriétaires privés → +2 en 2015

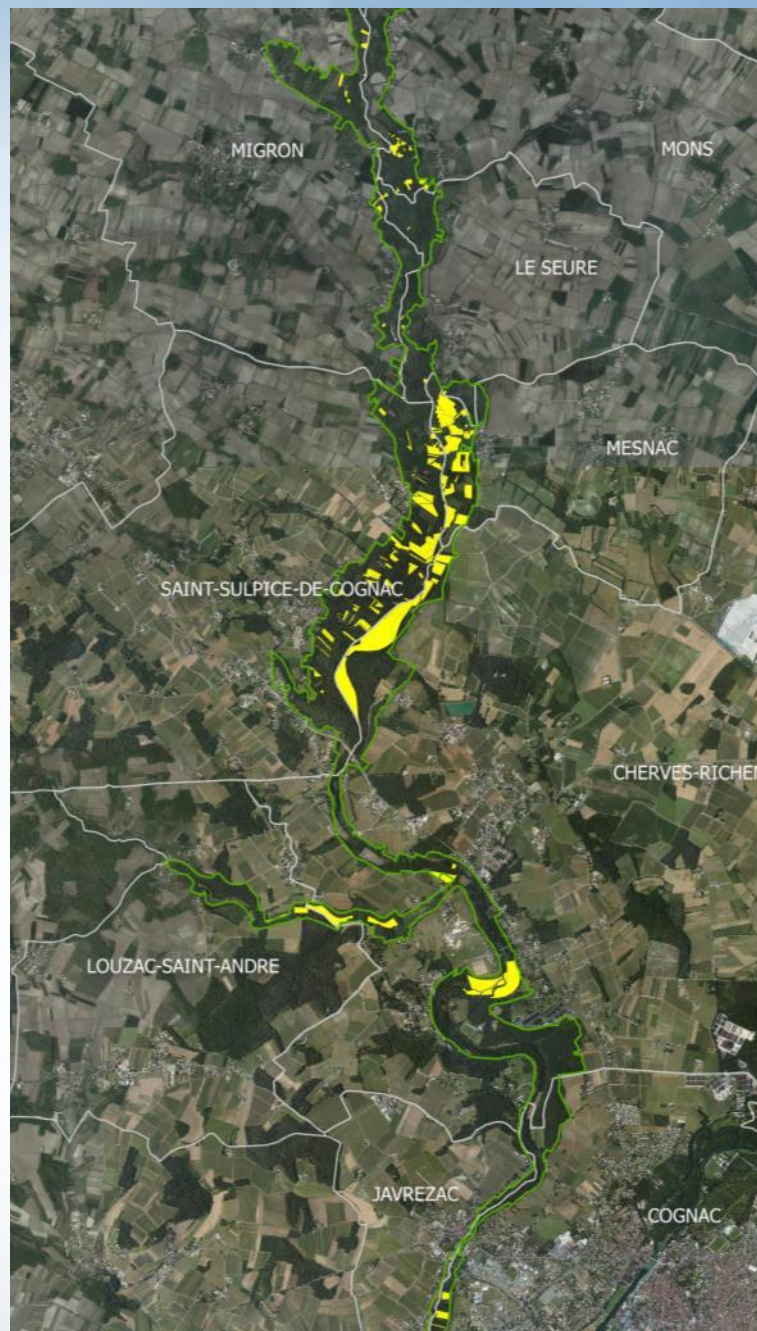
4 communes :

- Cherves-Richemont (cours d'eau et ripisylve)
- Mesnac (sensibilisation)
- Migron (sensibilisation)
- Mons (sensibilisation)

2 partenaires :

SYMBA (cours d'eau, sensibilisation, lutte contre espèces envahissantes) *Renouvellement en cours*

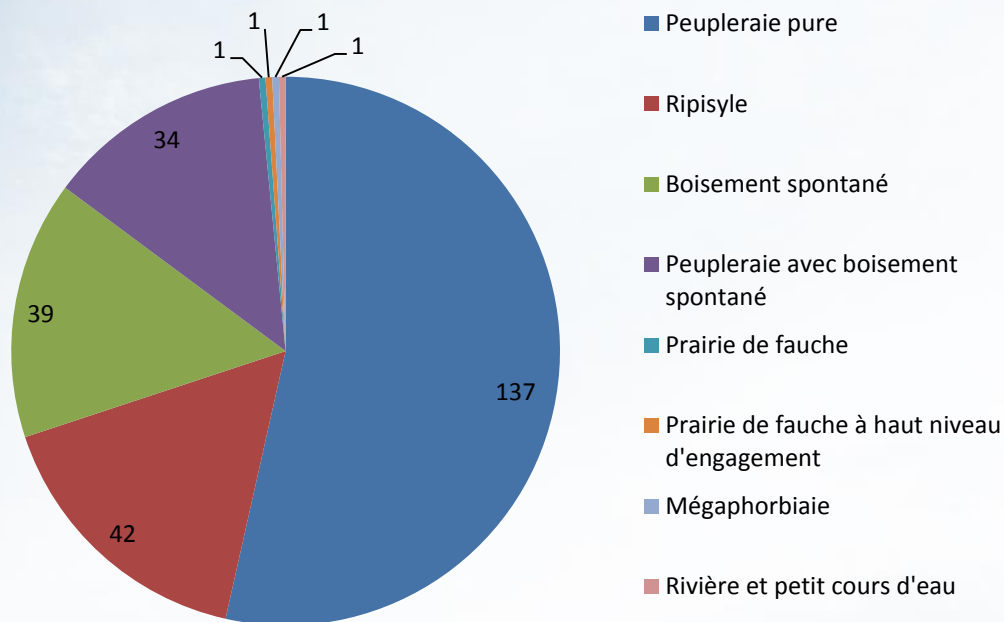
ANLP (sensibilisation/valorisation)



Actions sur les milieux, habitats, espèces

➤ La Charte Natura 2000 : une réussite grâce au partenariat CETEF

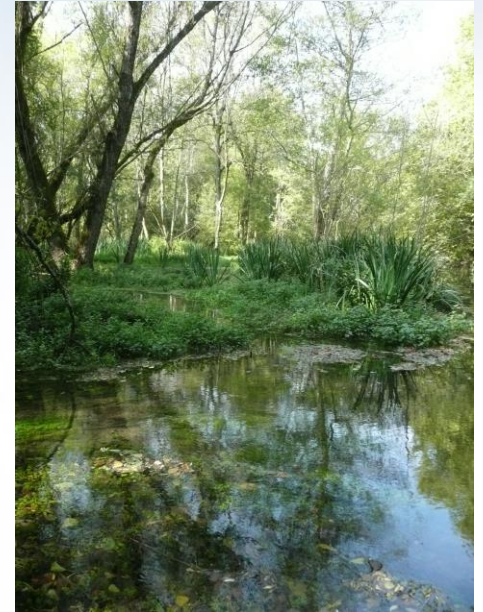
Nombre de parcelles engagées par type de charte



Actions sur les milieux, habitats, espèces

➤ La Charte Natura 2000 : renouvellement et enquête de satisfaction

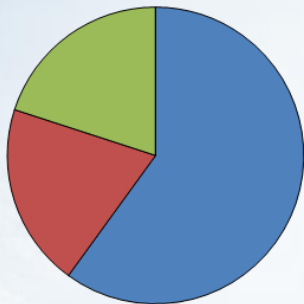
- 10 questionnaires envoyés : **50% de retours**
- Profils : particuliers, propriétaires et gestionnaires
- Simplicité de l'adhésion et des recommandations
- Information des prestataires : 50% oui, 50% non
- Tous prêts à recommander la charte vers un tiers
- Les 5 ont renouvelés la charte



Actions sur les milieux, habitats, espèces

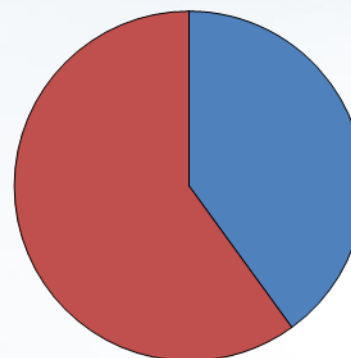
➤ La Charte Natura 2000 : renouvellement et enquête de satisfaction

Importance de la biodiversité



- Très important
- Moyennement important
- Peu important
- Pas important

Efficacité de l'outil



- Très efficace
- Moyennement efficace
- Peu efficace
- Pas efficace

Echanges animateur/signataire



- Prise de conscience
- Informations utiles
- Pertinents mais insuffisants
- Aucun changement



➤ Contrats Natura 2000

4 Contrats validés – travaux finis



Diversification
d'un boisement :
plantation
d'aulnes



Diversification
d'un taillis :
abattage
d'arbres

Restauration de
pelouses calcaires



Aménagement
d'un ouvrage
pour le vison
et la loutre

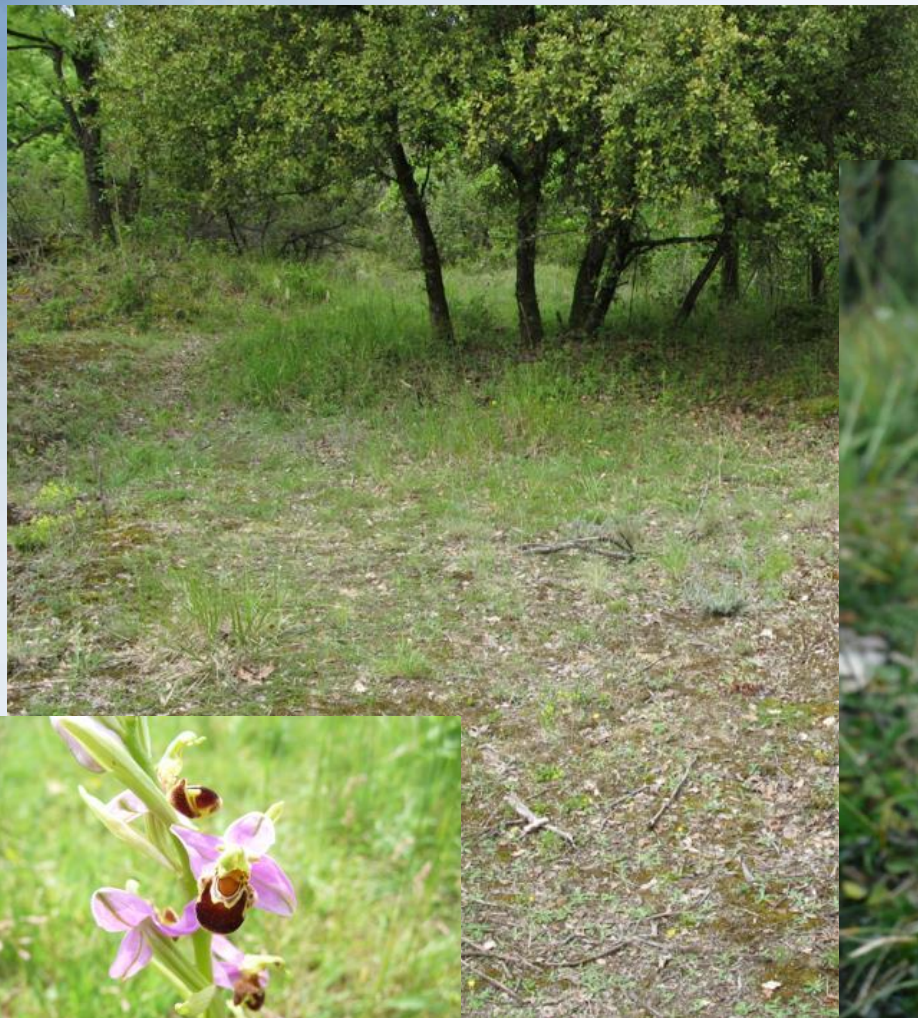


➤ Contrats Natura 2000

2 projets de contrat

Commune de Saint-Sulpice-de-Cognac :

Objectif : Entretenir l'habitat de pelouse calcaire



Comment ?

Faucher la
végétation 2 fois
par an sur le
chemin

Faucher la
végétation 1 fois
tous les ans/2
ans sur les
autres secteurs

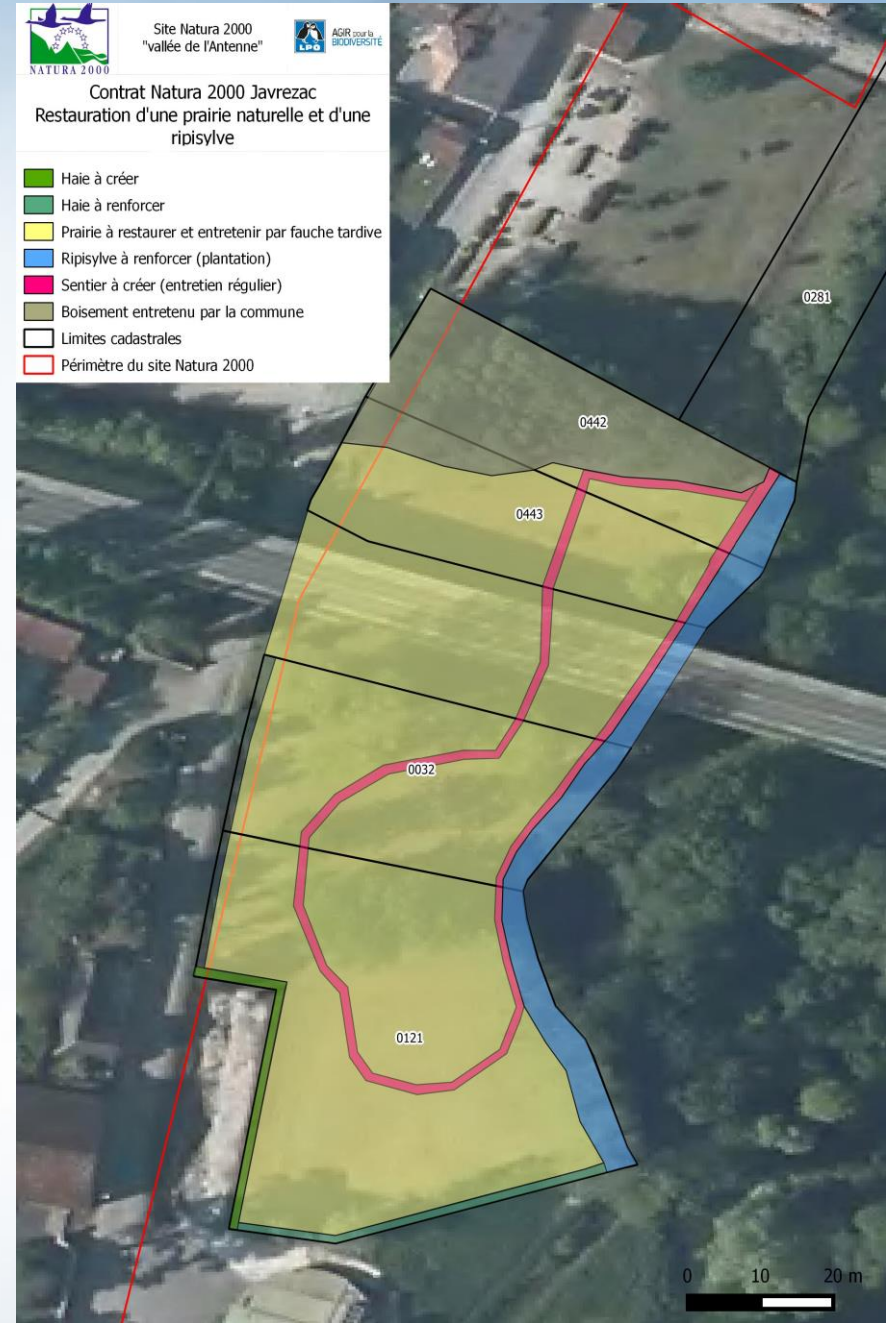


➤ Contrats Natura 2000

2 projets de contrat

Commune de Javrezac :

- Restauration d'une ripisylve et de haies
- Entretien d'une prairie naturelle (fauche tardive)

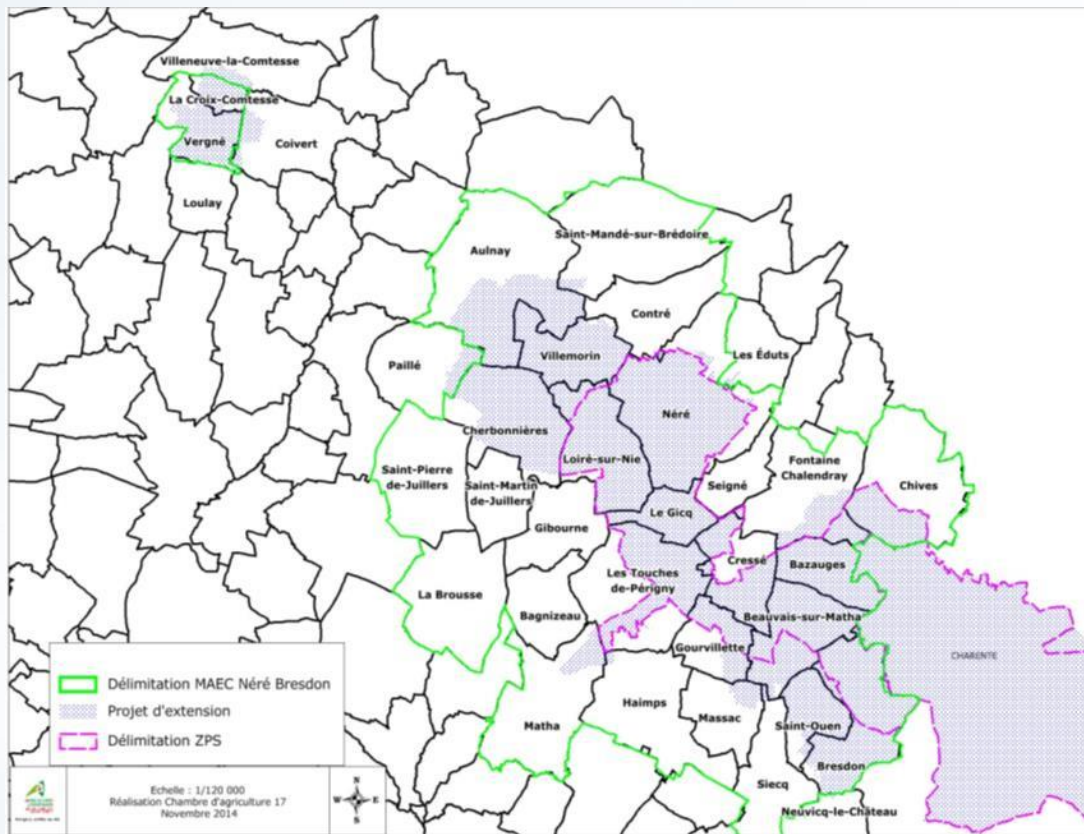


➤ Les MAEC

Pas de PAEC sur l'Antenne

Mais intégration de mesures en faveur des enjeux de la vallée de l'Antenne dans le PAEC du Site Natura 2000 « Plaine de Néré à Bresdon » (ZPS)

11 communes du territoire concernées Bagnizeau, Bresdon, La Brousse, Cressé, Fontaine-Chalendray, Gibourne, Haimps, Matha, Saint Ouen, Siecq, Les Touches de Périgny



➤ Les MAEC

- Corridors écologiques

Adaptation de mesure GEL

Adaptation de mesure PRAIRIE



Positionner en bande de 15 m

- Vignes

Absence de traitement herbicide

Campagne 2015 : pas de dossier avec mesure spécifique à l'Antenne

En 2016 : XXX demandeurs soit XXX surface

**Pour souscrire des MAEC, renseigner-vous
auprès de la Chambre d'Agriculture**

Actions non contractuelles

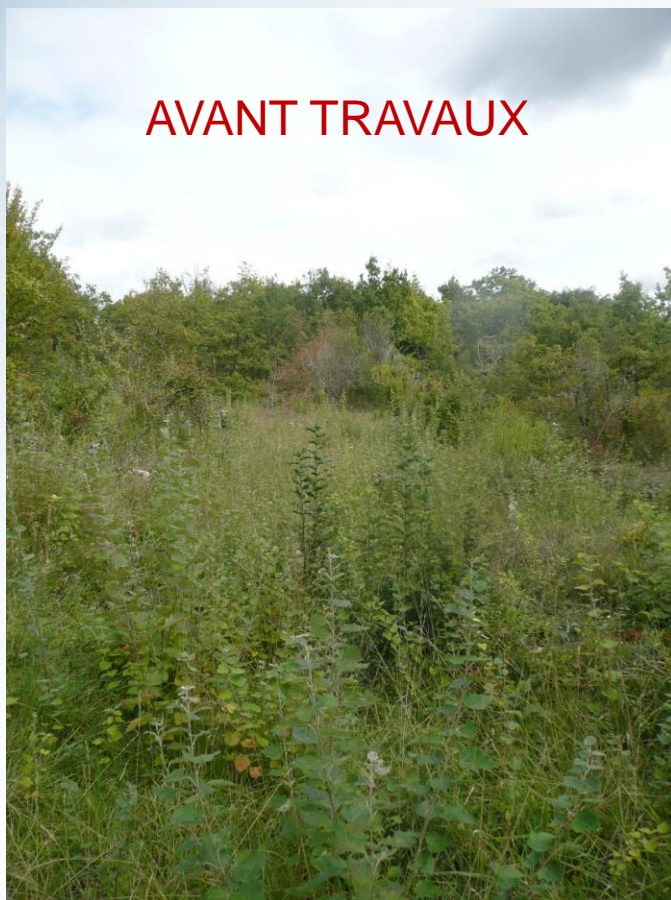
Chantier de bénévoles aux Chaudrolles



Actions non contractuelles

Chantier de bénévoles aux Chaudrolles

AVANT TRAVAUX



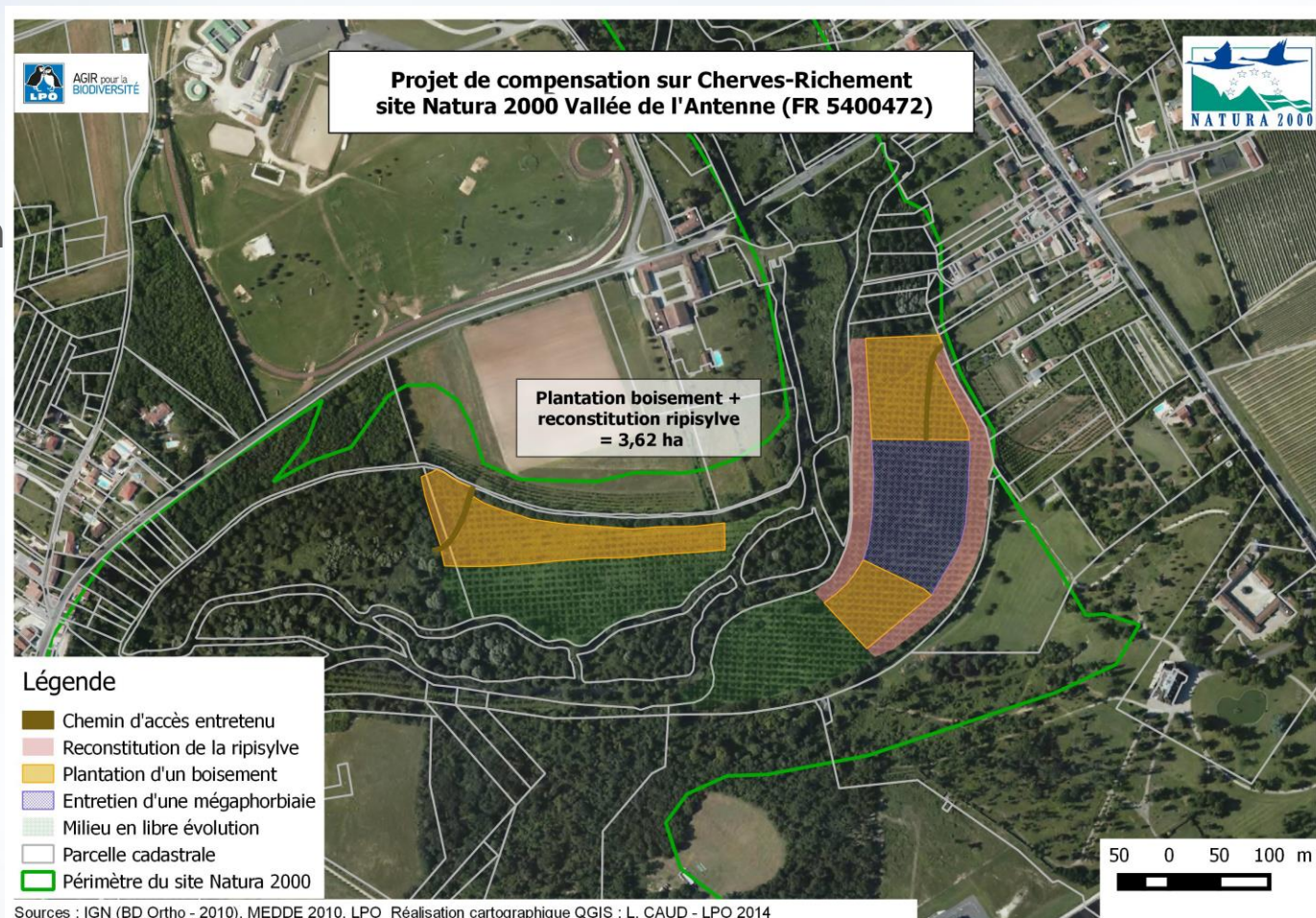
APRES TRAVAUX



Assistance technique

Conseils en environnement

Projet de compensation



Assistance technique

Conseils en environnement

Aménagement d'ouvrages d'art en réfection pour accueillir la faune (Cherves-Richemont) :

- Création passage à Vison
- Pose de gîte à chauves-souris



Assistance technique

Expertises pour le compte de l'Etat

- Manifestation meeting aérien (Cherves-Richemont)
- Réhabilitation de chais de cognac (Javrezac)



Bilan des actions menées en 2015

Modalités d'animation du DocOb

Actions sur les milieux, habitats, espèces

Actions de suivis biologiques

Actions de sensibilisation

Etat d'avancement des actions après 8 ans de mise en œuvre



Bilan des actions menées en 2015

Actions de suivis biologiques

Suivis de la population des chiroptères des carrières souterraines des Chaudrolles par Charente Nature en hiver 2011, 2012, 2013, 2014, 2015



Actions de suivis biologiques

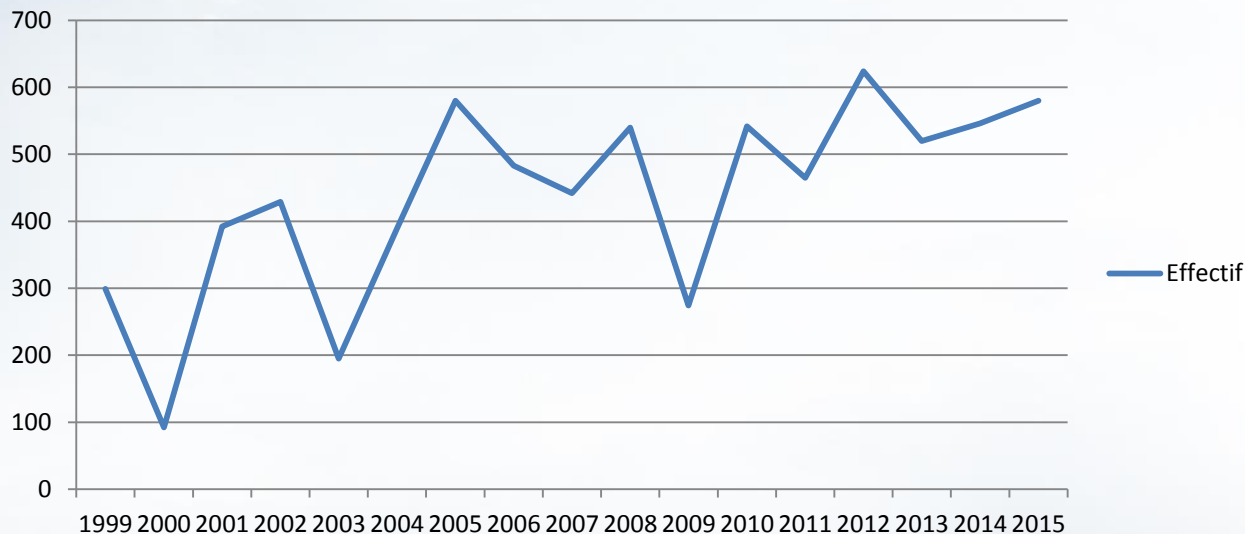
➤ Suivi Chiroptères

Conclusion des suivis :

- Hausse des effectifs de Grands Rhinolophes après chute importante en 2009
- Cavités refuges pour le Minoptère de Schreibers
- Stabilisation des populations dans les Chaudrolles (nombre d'espèces + effectifs)



Evolution des effectifs de chauves-souris dans les carrières des Chaudrolles de 1999 à 2015



**Carrières des
Chaudrolles =
Site majeur
pour la conservation
des chiroptères
de Poitou-Charentes**

Actions de suivis biologiques

➤ Suivi pelouse

Conclusion des suivis mai 2015 :

- **3 relevés** sur 3 secteurs habituels = pas d'évolution, cortèges classiques des espèces de pelouse xérophile et mésophile
- Station d'***Orchis fragrans***, au moins une centaine de pieds
- Suite à la restauration 2013-2014 : **2 nouveaux relevés** (1 par secteur). Cortège d'espèces de pelouse mésophile mais 2 ans après restauration. Attente : retour cortège espèces pelouse xérophile.

Perspectives 2016 :

- Suite à restauration chantier de bénévoles sept 2015, relevés 2016
 - Mieux caractériser habitat
 - Favoriser le développement de la station d'*Orchis fragrans*
 - Définir l'efficacité de la restauration ?



Bilan des actions menées en 2015

Modalités d'animation du DocOb

Actions sur les milieux, habitats, espèces

Actions de suivis biologiques

Actions de sensibilisation

Etat d'avancement des actions après 8 ans de mise en œuvre



Actions de sensibilisation

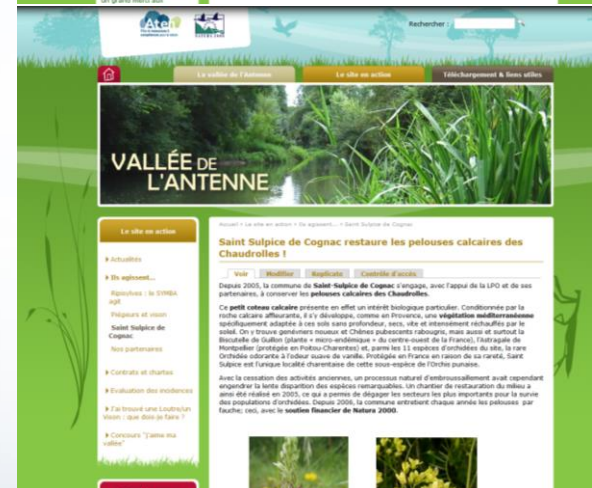
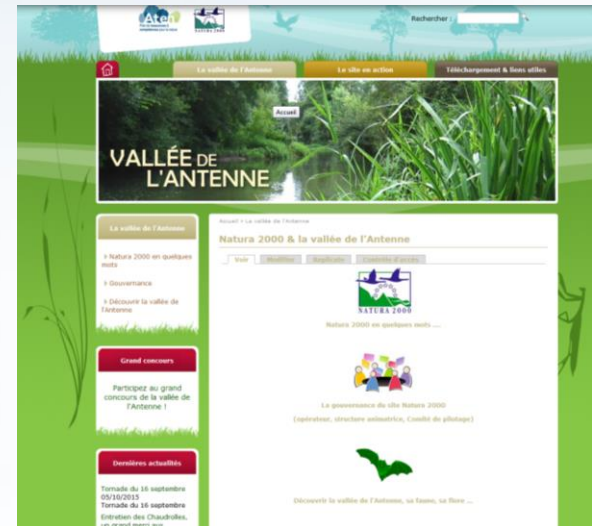
- ✓ Réorganisation du site web, alimentation en contenus

<http://valleedelantenne.n2000.fr>



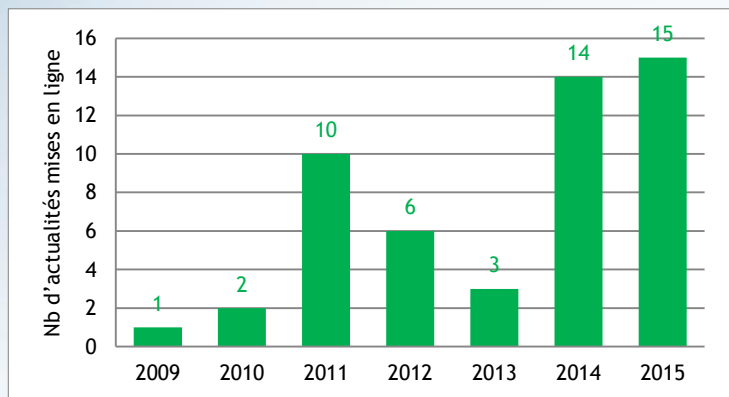
Bienvenue en vallée de l'Antenne !

L'ensemble du linéaire de l'Antenne jusqu'à sa source, ses principaux affluents (lits mineurs du Ri Bellot, la Saudrenne, le Briou et l'Auriou) ainsi que le lit majeur de l'Antenne en aval de Prignac forment le site Natura 2000 de la "Vallée de l'Antenne" (1.205 ha dont 663 ha en Charente et 547 ha en Charente-Maritime) qui n'inclue donc qu'une partie de son bassin versant.



Actions de sensibilisation

- ✓ Mise en ligne de **15 actualités** (TC2)



- ✓ Possibilité de s'abonner aux actualités



<http://valleedelantenne.n2000.fr>

Le site en action

- ▶ **Actualités**
- ▶ Ils agissent...
- ▶ Contrats et chartes
- ▶ Evaluation des incidences
- ▶ J'ai trouvé une Loutre/un Vison : que dois-je faire ?
- ▶ Concours "j'aime ma vallée"

Grand concours

Participez au grand concours de la vallée de l'Antenne !

Dernières actualités

- Tornado du 16 septembre 05/10/2015
- Tornado du 16 septembre
- Entretien des Chaudrolles, un grand merci aux bénévoles ! 23/09/2015
- Entretien des Chaudrolles, un grand merci aux bénévoles !
- Succès pour la 19ème Nuit de la Chauves-souris ! 17/09/2015
- Succès pour la 19ème Nuit de la Chauves-souris !
- Participez au grand concours de la vallée de l'Antenne ! 06/08/2015

Accueil » Succès pour la 19ème Nuit de la Chauves-souris !

Succès pour la 19ème Nuit de la Chauves-souris !

Date de l'actualité: 17/09/2015

Dans la nuit du 20 au 21 août 2015, un étrange rassemblement a eu lieu. A l'occasion de la **19ème Nuit Européenne de la Chauve-Souris**, Charente Nature et la LPO ont organisé une manifestation sur ces belles inconnues de la nuit à Saint-Sulpice-de-Cognac.

Ce fut un franc succès avec près de **40 participants** !

Accueillis dans la mairie de Saint-Sulpice-de-Cognac pour une projection – débat, les participants ont pu en apprendre davantage sur ces étranges espèces aux mœurs particulières.

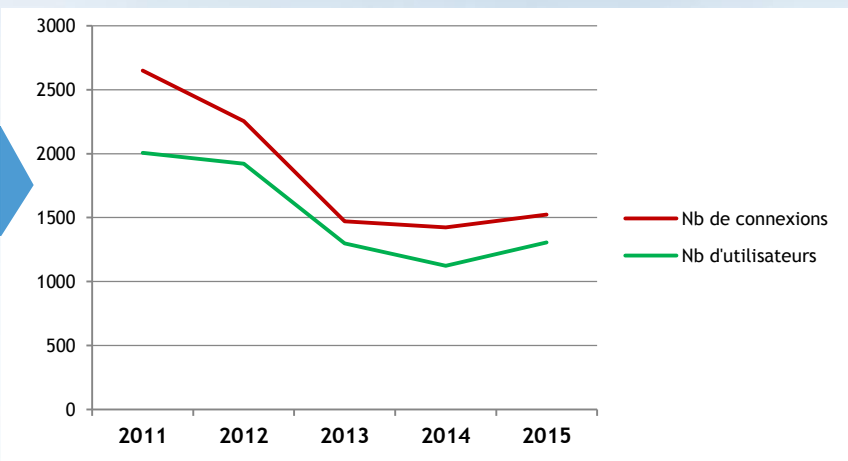


Puis, une balade nocturne nous a permis d'aller à leur rencontre. Nous avons notamment croisé à plusieurs reprises des **pipistrelles** qui chassent souvent dans les bourgs ou villages, autour des lampadaires qui attirent une multitude d'insectes à se mettre sous la dent. Sous le Pont de Far, ce sont les **murins de Daubenton** qui se sont livrés à d'habiles voltiges pour chasser les insectes à la surface de l'eau !

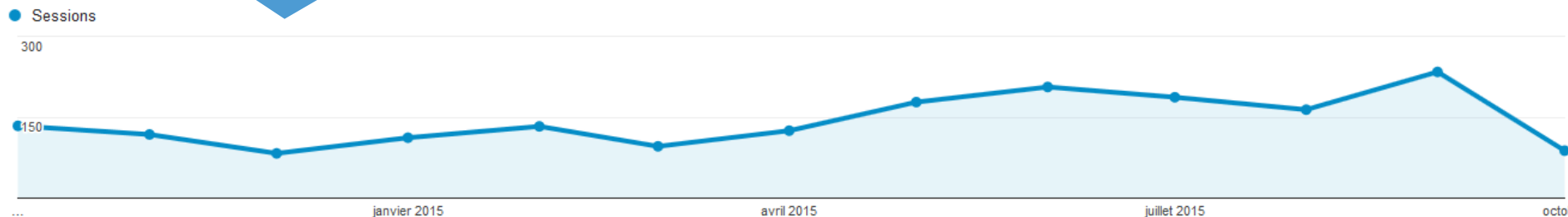


Actions de sensibilisation

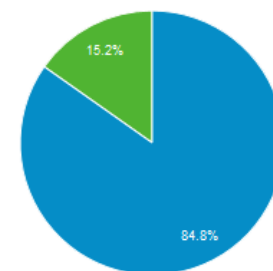
Fréquentation du site
entre 2011 et 2015



Fréquentation du site durant
la 2^{ème} année d'animation
(Nov. 2014 à oct. 2015)



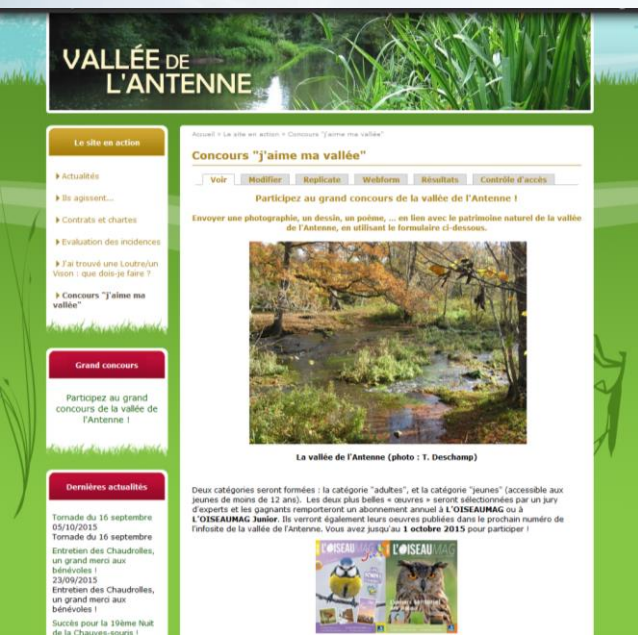
■ New Visitor ■ Returning Visitor



Actions de sensibilisation

InfoSite N°10 de la vallée de l'Antenne

- Nouvelle charte graphique
- Spécial 10 ans
- Diffusion prévue fin octobre (900 ex.)



→ Lancement d'un concours artistique « *J'aime ma vallée* »



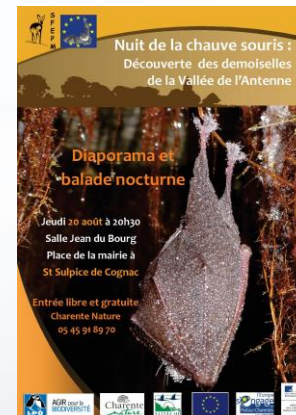
Actions de sensibilisation

Animation de sorties nature

Fête de la Nature (Mons et Prignac)



Nuit de la Chauve-souris (St Sulpice)



Actions de sensibilisation

Articles

- Presse



Charente Libre
Sept. 2015

Mobilisés pour sauver les pelouses calcaires

Publié le 22/09/2015



Le maire, Dominique Souchaud, Laurence Caud et le groupe des bénévoles. © Photo Colette-Christiane Guné

Ils étaient une petite douzaine de bénévoles, samedi, à se regrouper autour de Laurence Caud, de Natura 2000, afin de partir à l'assaut des pelouses calcaires de la commune.

Un premier chantier de restauration avait eu lieu en 2005. Depuis cette date, d'autres chantiers ont eu lieu pour débroussailler les pelouses calcaires entre les carrières. Pour Laurence Caud, il est impératif de continuer à nettoyer afin de préserver l'habitat.

Au milieu de ces pelouses calcaires s'épanouissent des orchis parfumés ainsi que d'autres espèces d'orchidées, telle l'espérance d'automne qui est une espèce typique.

Les bénévoles n'ont pas hésité à faire plusieurs dizaines de kilomètres, depuis Confolens, Saint-Genis-de-Saintonge, Pons ou Jarnac, pour venir bénévolement débroussailler le site qui présente toutefois des zones de danger, avec des puits d'une profondeur de parfois 30 mètres. Laurence Caud et le maire, Dominique Souchaud, en profitent pour leur recommander de rester vigilants et de ne pas oublier le repas de midi, car la tâche risque de les occuper toute la journée !

Sud Ouest
Sept. 2015



Actions de sensibilisation

Articles

- Bulletins municipaux : Javrezac, St Sulpice
- Panneaux d'information : prairie de Javrezac



Bilan des actions menées en 2015

Modalités d'animation du DocOb

Actions sur les milieux, habitats, espèces

Actions de suivis biologiques

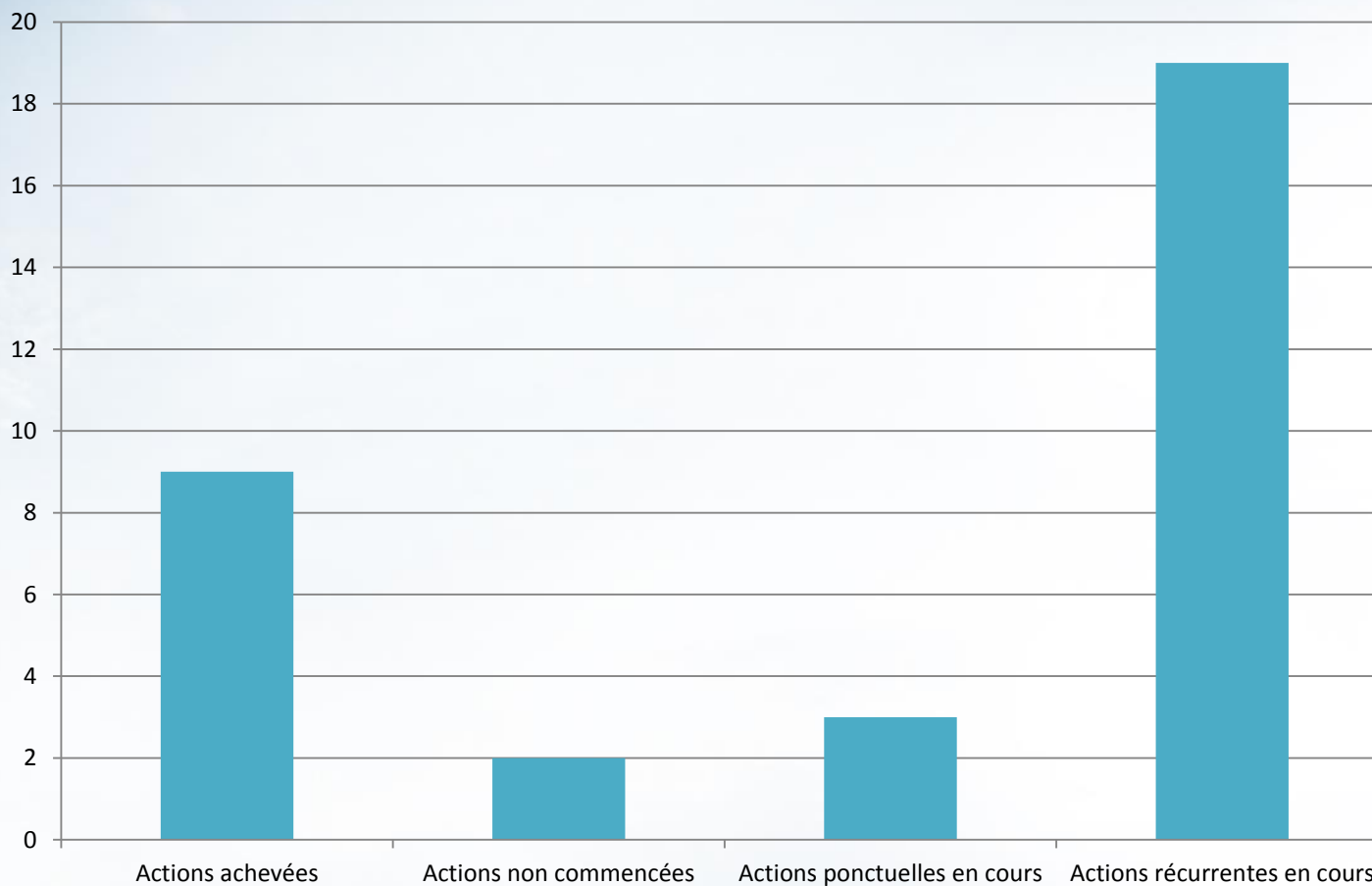
Actions de sensibilisation

Etat d'avancement des actions après 9 ans de mise en œuvre



Bilan des actions menées depuis la 1^{ère} année d'animation

Etat d'avancement des actions du DocOb sur 10 ans de mise en oeuvre



Perspectives pour 2016-2020

Programme d'actions

Finaliser et déposer les projets de contrats N2000

Promouvoir l'adhésion à la charte N2000



Chartes Natura 2000

Rencontre avec :

- les collectivités
- les établissements accueillant du public (IREO des Charentes)
- les associations sports et loisirs
- les propriétaires forestiers selon les opportunités

Contacteur les signataires dont les chartes arrivent à échéance

→ Renouveler les chartes Natura 2000

→ Poursuivre l'enquête de satisfaction



Département de la Santé des Forêts

Chalarose du frêne

15 Octobre 2015

François-Xavier SAINTONGE
Yves LACOUTURE





Laurence CAUD
laurence.caud@lpo.fr

Sophie DUHAUTOIS (interim)
sophie.duhautois@lpo.fr
05 46 82 12 34

LPO
Les Fonderies Royales
17 305 ROCHEFORT cedex



Pour les points réglementaires :

Aurore Perrault -DREAL
aurore.perrault@developpement-durable.gouv.fr

En Charente : Isabelle Blicq –DDT
isabelle.blicq@charente.gouv.fr
En Charente-Maritime : Yann Fontaine – DDTM
viviane.hemon@charente-maritime.gouv.fr



Merci !



AGIR pour la
BIODIVERSITÉ

